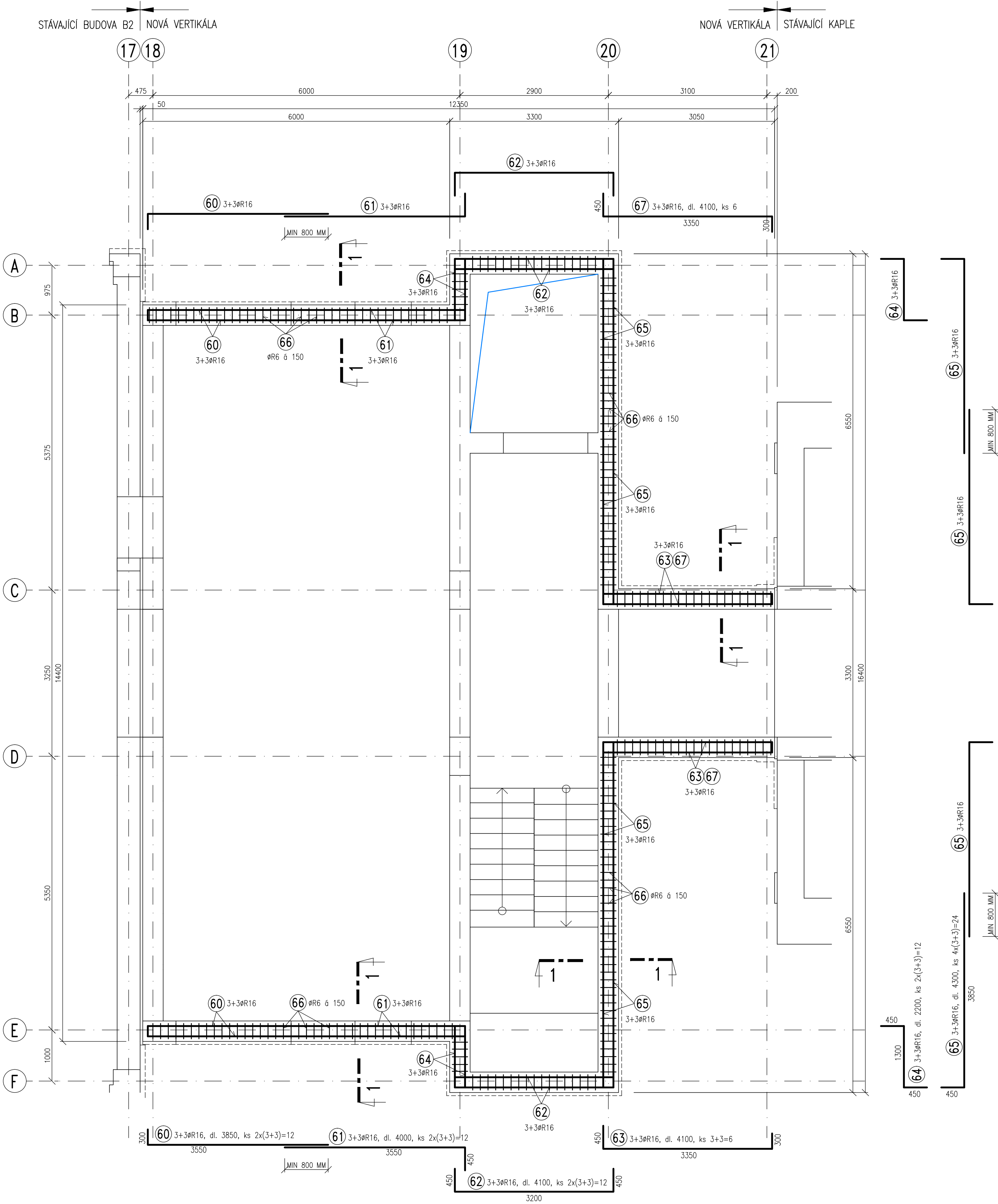
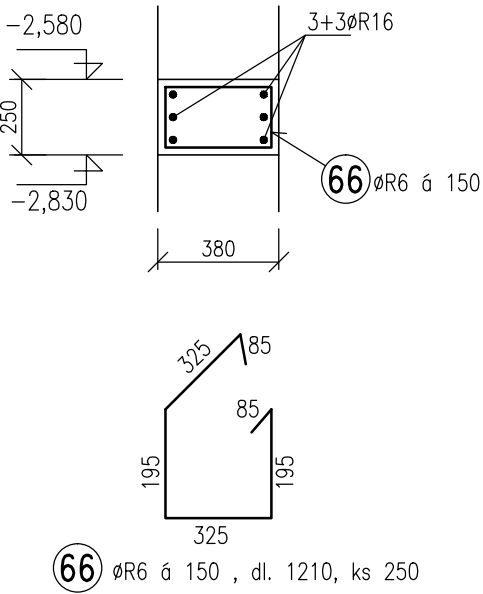


TVAR A VÝZTUŽ VĚNCE V051  
PŮDORYS M 1:50



ŘEZ 1-1  
M 1:25



VÝPIS VÝZTUŽE

OZN.	PROFIL	DĚLKA M	KS	DĚLKA CELKEM B500B(R)	
				ØR6	ØR16
60	R16	3,85	12		46,2
61	R16	4,00	12		48,0
62	R16	4,10	12		49,2
63	R16	4,10	6		24,6
64	R16	2,20	12		26,4
65	R16	4,30	24		103,2
66	R6	1,21	250	302,5	
67	R16	4,10	6		24,6
CELKOVÁ DĚLKA (M)				302,5	322,2
HMOTNOST NA 1 M (KG/M)				0,222	1,578
HMOTNOST CELKEM (KG)				67,2	509,0
CELKEM OCELI KG				576,2 KG	

POZNÁMKA

- PŘED PROVÁDĚNÍM OVĚŘIT VŠECHNY NEZBYTNÉ KOTY DLE STÁVAJÍCÍHO STAVU. PŘI ZJIŠTĚNÍ ROZDÍLŮ MEZI PROJEKTOVOU DOKUMENTACÍ A SKUTEČNÝM STAVEM BUDOU TYTO ÚDAJE NEPRODLENĚ SDĚLENY PROJEKTANTOVI.
- OZNAČENÍ BETONU JE PROVEDENO DLE ČSN EN 206. PROVÁDĚNÍ BETONOVÝCH KONSTRUKCÍ BUDE PROVEDENO DLE ČSN ENV 13670-1 A DALŠÍCH NAVAZUJÍCÍCH NOREM, POKUD NENÍ UVEDENO JINÉ V TECHNICKÉ ZPRÁVĚ.
- UKLÁDÁNÍ, OŠETŘOVÁNÍ A ZPŮSOT BETONÁŽE: VIZ TECHNICKÁ ZPRÁVA.
- VÝZTUŽ ZASAHOJÍCÍ DO OTVORŮ NEPŘERUŠOVAT, ALE POSUNOUT DO NEJBLIŽŠÍ MOŽNÉ POLOHY U OTVORU.
- PROJEKTANT KONSTRUKČNÍ ČÁSTI NEBO TDI PŘED ZABETONOVÁNÍM PŘEVEZME KOMPLETNĚ PROVEDENOU VÝZTUŽ VŠECH ŽB KONSTRUKCÍ - VIZ TECHNICKÁ ZPRÁVA.
- PŘI PROVÁDĚNÍ STAVBY BUDOU DODRŽOVÁNY VŠECHNY PLATNÉ ZÁKONY OHLEDNĚ BEZPEČNOSTI A OHRANY ZDRAVÍ A NAVAZUJÍCÍ PLATNÉ NAŘÍZENÍ VLÁDY A VYHLÁŠKY. PŘEDEVŠÍM BUDOU DODRŽOVÁNY NAŘÍZENÍ VLÁDY 101/2005 Sb, 362/2005 Sb, 591/2005 .

MATERIÁLY, POVRCHOVÁ ÚPRAVA, GEOMETRICKÉ TOLERANCE A PROVÁDĚNÍ KONSTRUKCÍ JE PODROBNĚ SPECIFIKOVÁNO V TECHNICKÉ ZPRÁVĚ

PŘED PROVÁDĚNÍM OVĚŘIT VŠECHNY NEZBYTNÉ KOTY DLE STÁVAJÍCÍHO STAVU. PŘI ZJIŠTĚNÍ ROZDÍLŮ MEZI PROJEKTOVOU DOKUMENTACÍ A SKUTEČNÝM STAVEM BUDOU TYTO ÚDAJE NEPRODLENĚ SDĚLENY PROJEKTANTOVI

BETON: C25/30 - XC1 DLE ČSN EN 206  
VÝZTUŽ: B500B (R)  
KRYTÍ VÝZTUŽE: 25MM

PRACOVNÍ  
22.05.2019

Projektant <b>A+Z PROJEKT TEAM, s.r.o.</b> 624 00 Brno, Uhlířská 33 IČ: 28274725 t: +420 542 210922, mob.: +420 731117447 e-mail: info@aplusprojekt.cz Zodpovědný projektant ING. ALEŠ UTKAL	Formát 6x44 Datum KVĚTEN 2019 Místo AREÁL NEMOCNICE VÝŠKOV KŘÍDLO B2 Investor NEMOCNICE VÝŠKOV Výpracoval ING. HETVER Stupeň VÝROBNÍ DOKUMENTACE Výkres číslo Paré
Dílní část: D1.01.02 STAVEBNĚ KONSTRUKČNÍ ČÁST Akce <b>NEMOCNICE VÝŠKOV, p.o. REKONSTRUKCE BUDOVY B</b> Výkres TVAR A VÝZTUŽ VĚNCE V051	D1.01.02-VD04